

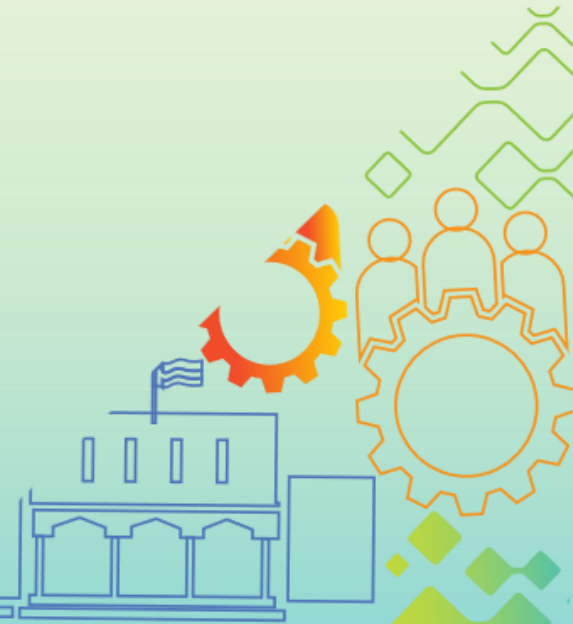
نقدم بثقة
Moving Forward
with Confidence



الملتقى الثالث للإدارة المدرسية

« قيادة ورؤى تعليمية مستدامة »

١٩ - ٢٠ مايو ٢٠٢٤ م





الإدارة المدرسية



نتقدم بثقة
Moving Forward
with Confidence

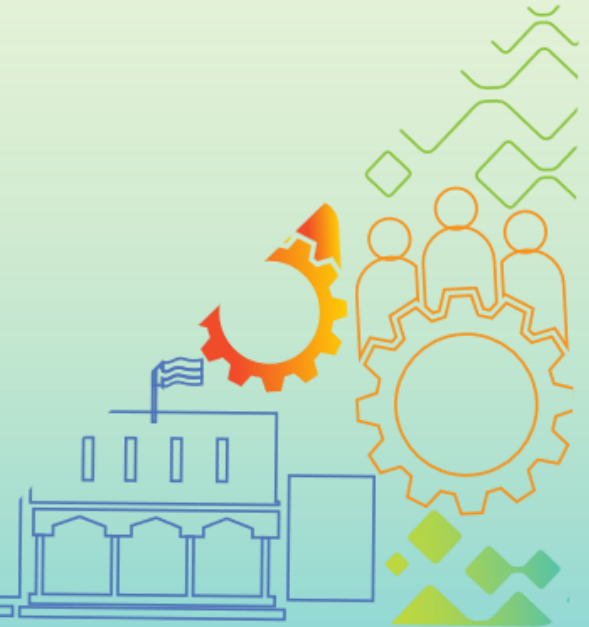


سلطنة عُمان
وزارة التربية والتعليم

تعزير ثقافة القيادة المدرسية مع المجتمع أثناء الأزمات

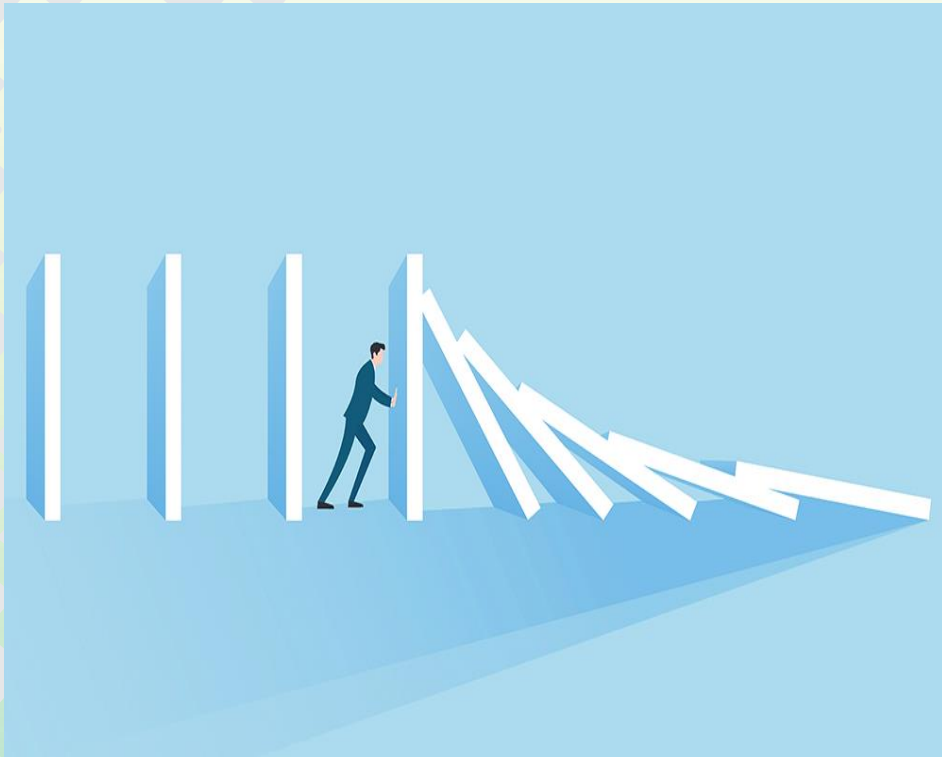
ناصر بن خالد اليعربي

الرئيس التنفيذي لأكاديمية جبرين العلمية



تعريف الأزمة

حالة غير مستقرة تتضمن تغييرًا وشيئًا أو مفاجئًا أو مهمًا يتطلب اهتمامًا وإجراءات عاجلة لحماية الأرواح، أو الأصول والممتلكات، أو البيئة، أو سمعة المؤسسة



اعتبارات مهمة

١. الفهم الصحيح للمخاطر هو أحد أهم عناصر التخفيف من آثار الأزمات وإدارتها بنجاح

٢. من لديه منظومة مرنة لإدارة الأزمات هو فقط من يتجنب الارتباك والنتائج الكارثية

الناجمة عنها

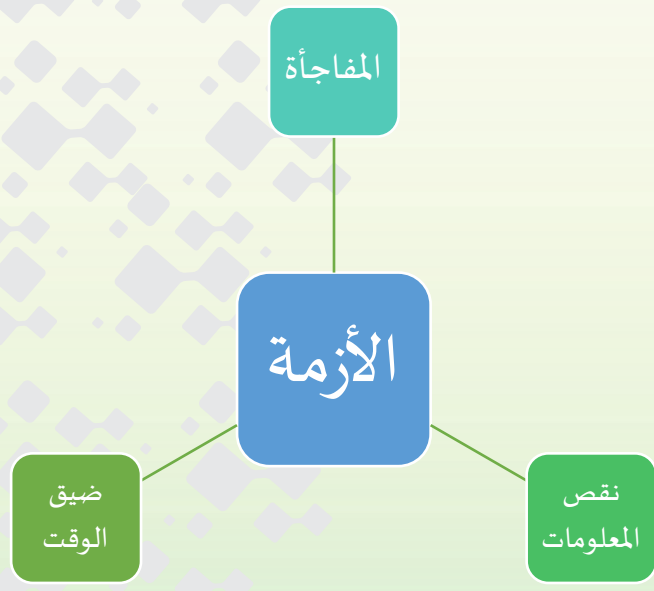
٣. توفير القوة البشرية المناسبة والمدرّبة على إدارة جميع مستويات الأزمات

٤. القدرة على اتخاذ القرارات الصعبة وإدارة الإعلام أثناء الأزمات

٥. تعزيز ثقافة الوعي بالمخاطر والأزمات بين القيادة المدرسية والمجتمع والشركاء



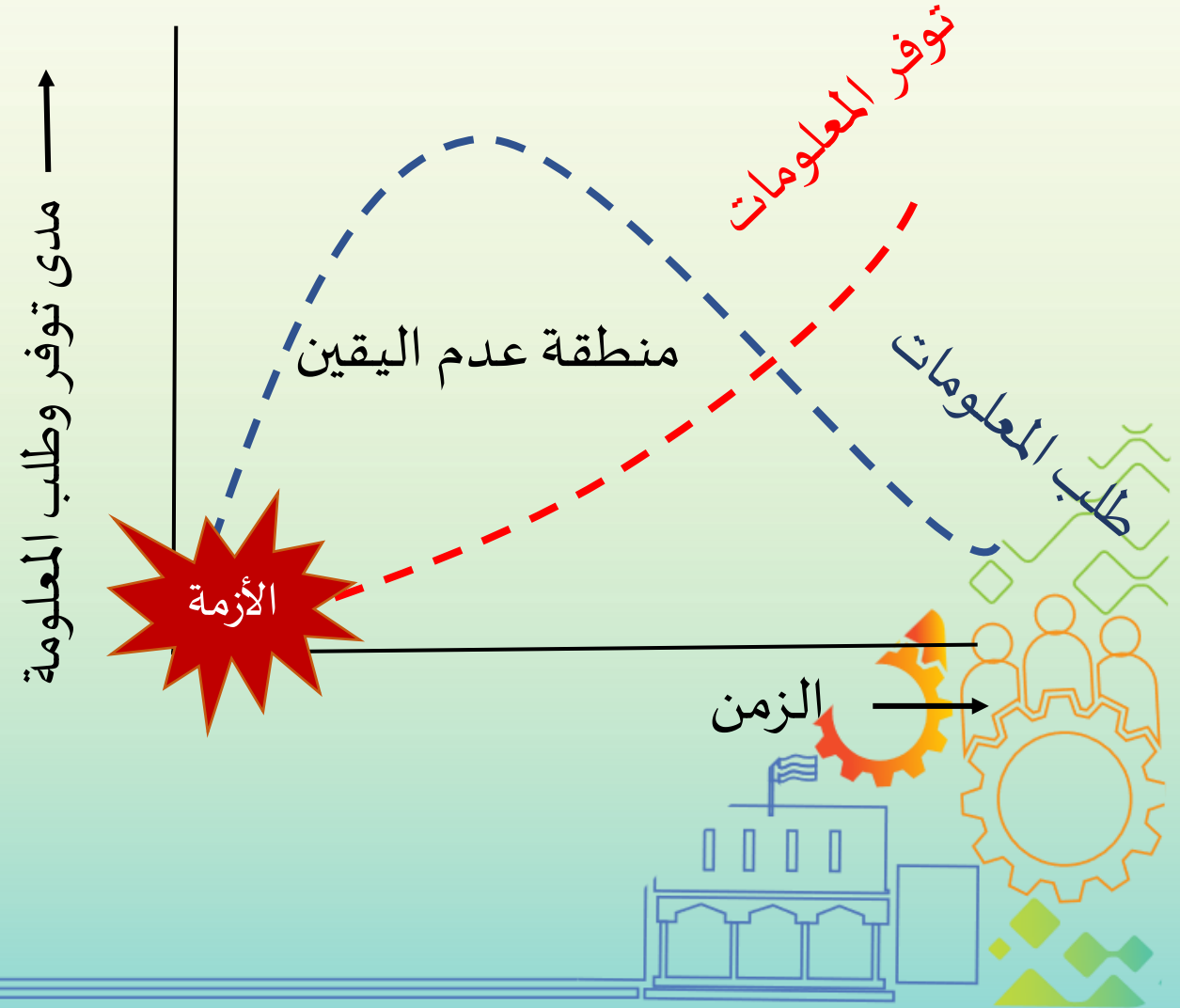
خصائص الأزمة



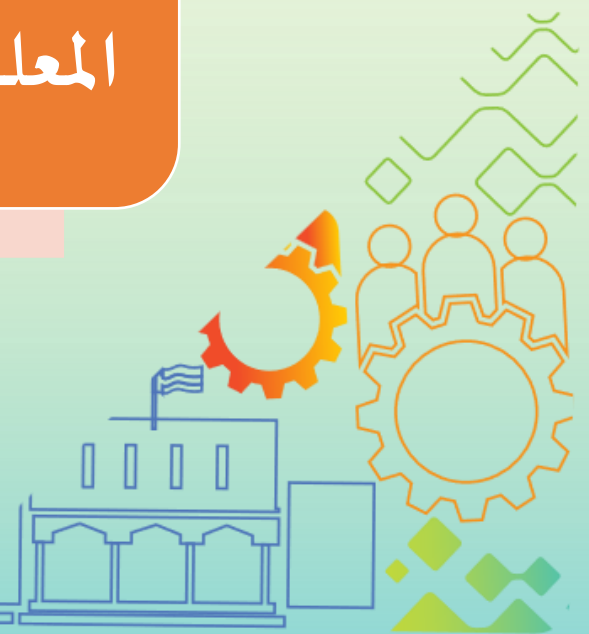
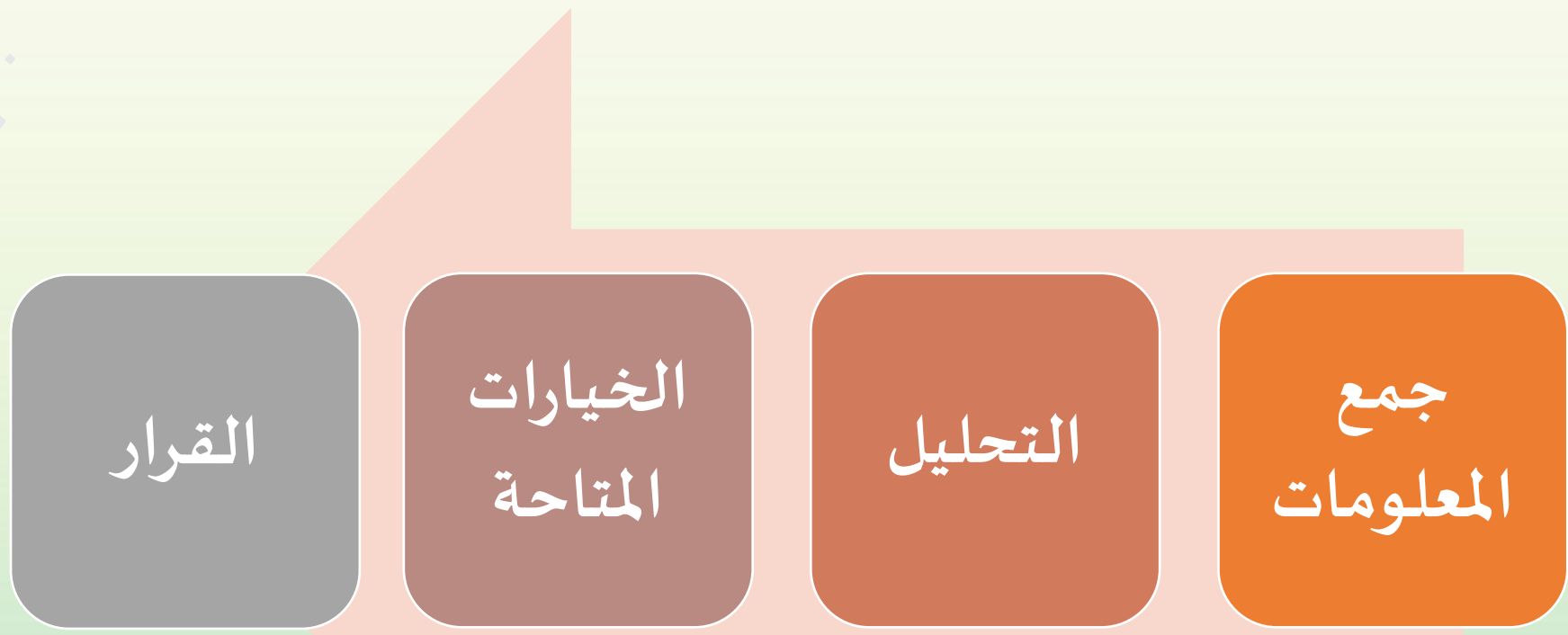
الحقائق

الافتراضات

الوقت



اتخاذ القرارات أثناء الأزمات



علاقة القيادة المدرسية بالمجتمع في إدارة الأزمات

- تطوير برامج توعية لأولياء الأمور حول خطط إدارة الحالات الطارئة بالمدارس
- تنظيم لقاءات دورية مع أولياء الأمور لحضور تمارين الإخلاء وتمارين إدارة الحالات الطارئة بالمدارس
- تطوير نظام تواصل فعال مع أولياء الأمور خلال الحالات الطارئة لتبادل المعلومات والتحديثات.
- الإستفادة من الكفاءات والموارد والخدمات المهمة المتوفرة في المجتمع بالتنسيق مع جميع الجهات المعنية



علاقة القيادة المدرسية بالمجتمع في إدارة الأزمات

- بناء شراكات مع المؤسسات والجمعيات والأفراد في المجتمع المحلي لدعم المدرسة أثناء الأزمات
- تشجيع المشاركة المجتمعية في حملات التوعية والدعم المادي لإدارة المخاطر والحالات الطارئة واستمرارية الأعمال
- توفير دعم نفسي واجتماعي لأولياء الأمور والطلاب خلال وبعد إنتهاء الأزمات
- تقديم ورش عمل ومحاضرات حول التعامل مع التوترات والضغطات خلال الأوقات الصعبة



النتائج المرجوة من تعزيز ثقافة إدارة المخاطر والإزمات مع المجتمع

- تقديم معلومات دورية حول الإنجازات والتقدم المحقق من قبل الإدارة المدرسية في مواجهة المخاطر والأزمات، يمكن أن يؤثر بشكل إيجابي على فهم المجتمع لجهود القيادة المدرسية وثقتهم فيها.
- تواصل مستمر وشفاف يمكن أن يعزز فهم المجتمع لخطط وجهود الإدارة المدرسية خلال الأزمات، مما يقلل من الالتباسات والتوقعات غير الواقعية، والحد من ثقافة اللوم والانتقاد غير البناء.
- إدراك المجتمع للقرارات المتخذة ومبرراتها يمكن أن يعزز فهمهم للتحديات التي تواجه المدرسة والجهود المبذولة لإدارة ناجحة أثناء الحالات الطارئة



النتائج المرجوة من تعزيز ثقافة إدارة المخاطر والإزمات مع المجتمع

- تحسين الاستعداد والتنظيم من خلال توسيع دائرة المشاركة والتعاون في إدارة المخاطر، مما يقلل من التأثيرات السلبية للأزمات على عملية التعليم
- توفير بيئة مشجعة للابتكار والتطوير من خلال التعاون مع المجتمع واستخدام الموارد المتاحة بشكل أفضل في حل المشكلات والتحديات
- تعزيز العلاقات مع المجتمع يمكن أن يؤدي إلى زيادة الدعم والموارد المتاحة للمدرسة، مما يسهم في تحقيق أهدافها بشكل أفضل



شاكرين لكم حسن استماعكم |

