

نقدم بثقة
Moving Forward
with Confidence



الملتقى الثالث للإدارة المدرسية

« قيادة ورؤى تعليمية مستدامة »

١٩ - ٢٠ مايو ٢٠٢٤ م



توظيف تطبيقات الذكاء الاصطناعي في تجويد العملية التعليمية



د. سالم بن حميد الشعيلي

مدير دائرة مشاريع الذكاء الاصطناعي والتقنيات المتقدمة



- مقدمة
- ثورة الذكاء الاصطناعي (التوليدي)
- البرنامج الوطني للذكاء الاصطناعي والتقنيات المتقدمة
- تطبيقات الذكاء الاصطناعي في التعليم (التوليدي)
- فوائد استخدام الذكاء الاصطناعي (التوليدي) في التعليم
- متطلبات جاهزية استخدام الذكاء الاصطناعي (التوليدي)



التعريف

- نظرية تطوير أنظمة الكمبيوتر بحيث تكون قادرة على أداء المهام التي تتطلب عادة استخدام الذكاء البشري، مثل الإدراك البصري، التعرف على الكلام، والترجمة بين اللغات.
- قدرة الآلة على محاكاة مقدرات العقل البشري بسرعة عالية وبدقة كبيرة.

التوليدي

- تطبيق من تطبيقات الذكاء الاصطناعي قادر على توليد محتوى جديد بكل أنواعه (نص - صورة - فيديو - صوت)



تصنيفاته وتاريخه

تصنيفاته

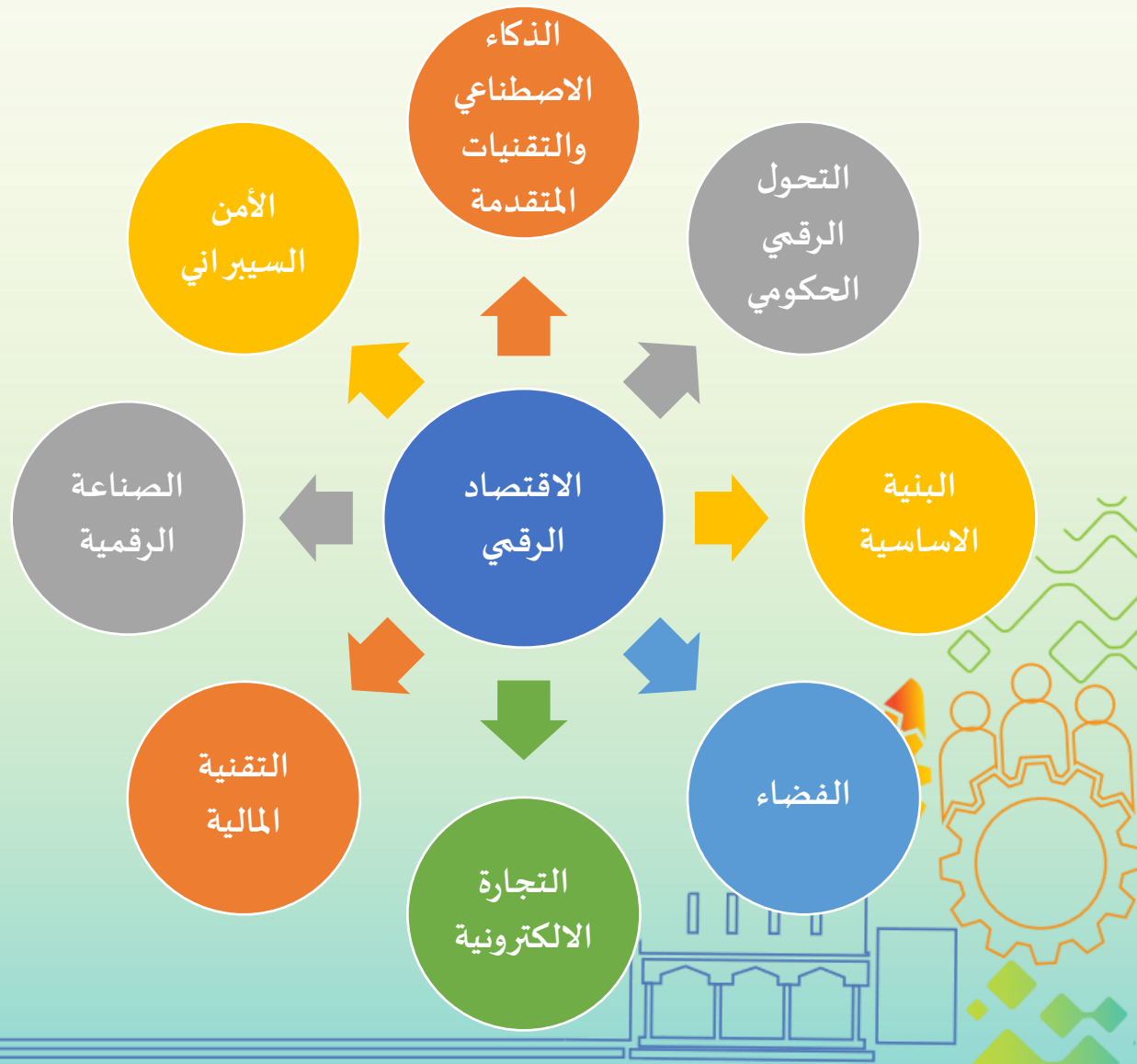
- الذكاء الاصطناعي المحدود ANI – الذي يقوم بمهمة واحدة فقط
- الذكاء الاصطناعي العام AGI – يحاكي العقل البشري
- الذكاء الاصطناعي الذكي ASI – يفوق العقل البشري



المكونات الرئيسية للذكاء الاصطناعي



البرنامج الوطني للاقتصاد الرقمي



الذكاء الاصطناعي في التعليم

60% من المعلمين في جميع أنحاء العالم يستخدمون الذكاء الاصطناعي بشكل متكرر في تدريسهم. (Forbes)

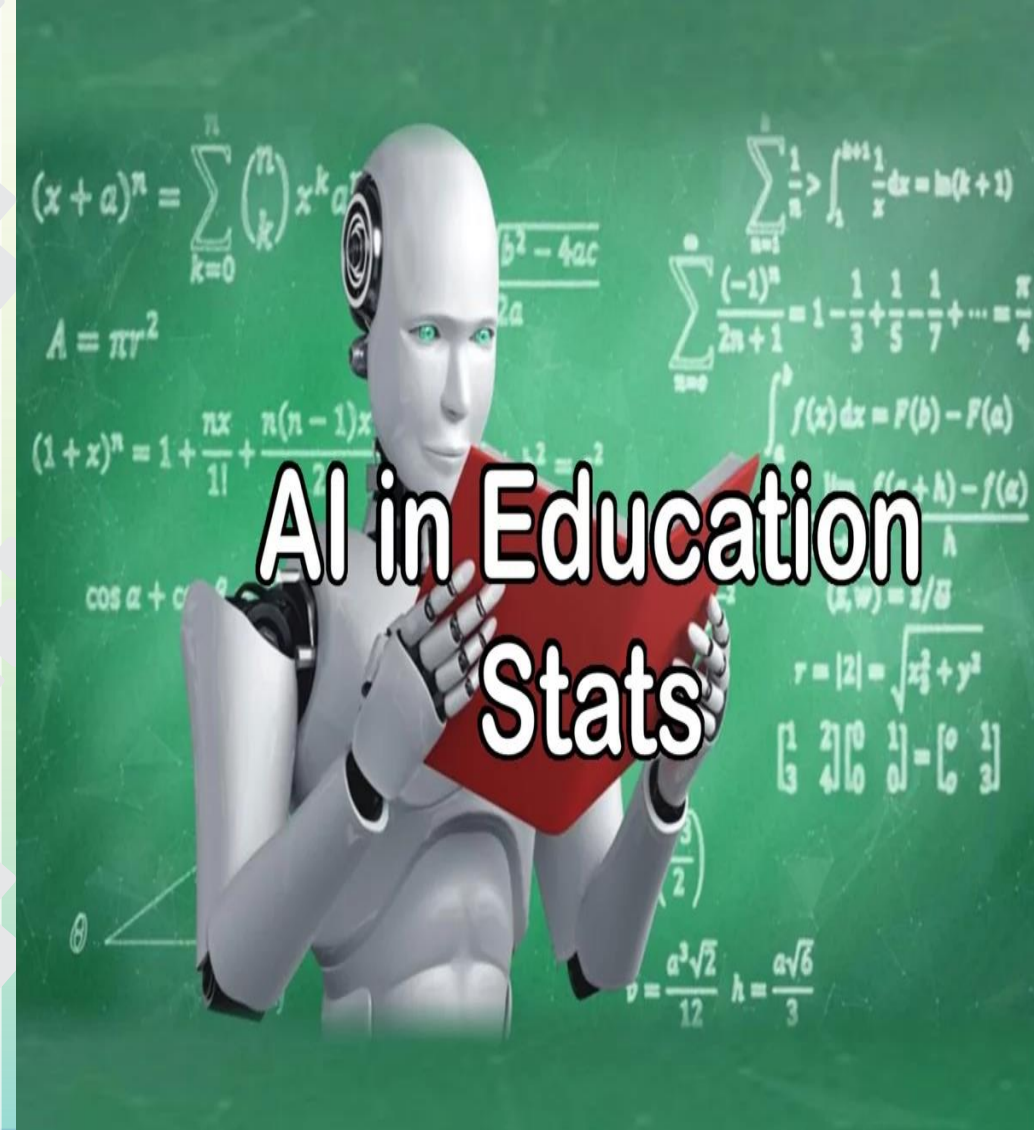
90% يرون أن AI (ChatGPT) أفضل من المدرس الخصوصي (إحصائيات التعليم)

33% يرون ضرورة تدريس AI بينما 13% لا (الجامعة الوطنية)

54% من الآباء يرون الفائدة لأبنائهم بينما 80% يرون الخطر (إحصائيات التعليم)

يتوقع ان سوق AI في التعليم يصل الى 20.27 بليون بحلول 2027 (إحصائيات التعليم)

AI in Education Stats



عمل منظومة الذكاء الاصطناعي

تحليلات وصفية

- استخدام البيانات لوصف ما حدث في الماضي لعمل افتراضات حول المستقبل.

تحليلات تشخيصية

- ربط للبيانات من مجموعة متنوعة من المصادر لتحديد سبب وقوع الحدث ونتائجه المحتملة.

تحليلات تنبؤية

- استخدام البيانات الماضية والحالية والخوارزميات الإحصائية والتعلم الآلي لتوقع المخاطر والفرص المستقبلية.

تحليلات وصفية مستقبلية (استباقية)

- أبعد من التنبؤ ويصف الإجراءات التي تهدف إلى منع أو تخفيف المخاطر المتنبأة وكيفية التغلب عليها.



text	ChatGPT Notion Jasper
video	Synthesia Runway Luma
audio	ElevenLabs Murf Supertone
face	Charisma Bored Humans Lensa
legal	DoNotPay Ferret Spellbook
voice	VoiceAI Resemble PlayHt
meeting	Sembly Attention Fireflies
productivity	Productivity Hero Channel Heyday
coding	GitHub Copilot BlackBox Tabnine

Text	Notion AI ChatGPT wordtune
Images	BRA MidJourney Evoto
Video	vidyo.ai Maverick tavus
Research	scholarcy ADEPT summate.it
Design	PhotoRoom Galileo AI uizard
Presentations	Quinvio SlidesAI Prezo
Spreadsheets	AJELIX Botsheets Sheet+
Productivity	typly Merlin xembly

مواقع ذكاء اصطناعي جديدة

اليوتيوب

1. Eightify
2. Steve AI
3. Glasp
4. ClipMaker
5. TubeBuddy
6. Thumbly

المبيعات

1. Lavendar
2. Warmer
3. Octane
4. Twain
5. Regie
6. Simplified

الإنتاجية

1. Bardeen AI
2. Paperpal
3. Consensus AI
4. Writesonic
5. ChartGPT
6. Scholarcy

الموسيقى

1. Muzeek
2. Brain FM
3. Amper
4. Melodrive
5. Jukedeck
6. Boomy

الكتابة

1. AISEO
2. Quillbot
3. Simplified
4. Writesonic
5. Bertha AI
6. Jasper AI

البرمجة

1. 10WEB
2. Durable AI
3. Deepcode
4. Akkio
5. Replit
6. GitHub Copilot

روبوت دردشة

1. Yatterplus
2. Typewise
3. Quickchat
4. Cohere
5. Kaizan
6. GPTBuddy

الحياة اليومية

1. Notion AI
2. Taskade
3. TLVD
4. Vondy AI
5. Bardeen AI
6. Eessel

إنشاء المحتوى

1. Writesonic
2. Tome AI
3. Beautiful AI
4. ChartGPT
5. ChatABC
6. Steve AI

تويتر (X)

1. Postwise
2. Tweet Hunter
3. TribeScaler
4. Tweetlify
5. Tweetmonk
6. Hypefury

الصور

1. StockIMG
2. Mid Journey
3. Leonardo AI
4. Bing AI
5. Autodraw
6. Microsoft Designer

أدوات متصفح كروم

1. Alicent
2. Compose AI
3. Poised AI
4. Voila AI
5. Wiseone
6. FinalScout



تطبيقات الذكاء الاصطناعي في التعليم



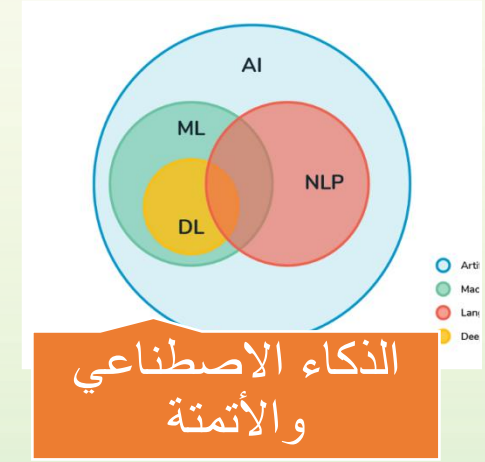
التحليلات الكبيرة
للبيانات



الواقع المعزز
والافتراضي



المساعدات الشخصية



الذكاء الاصطناعي
والأتمتة



تطوير المهارات



التخصيص الشخصي
للتعلم



انترنت الأشياء

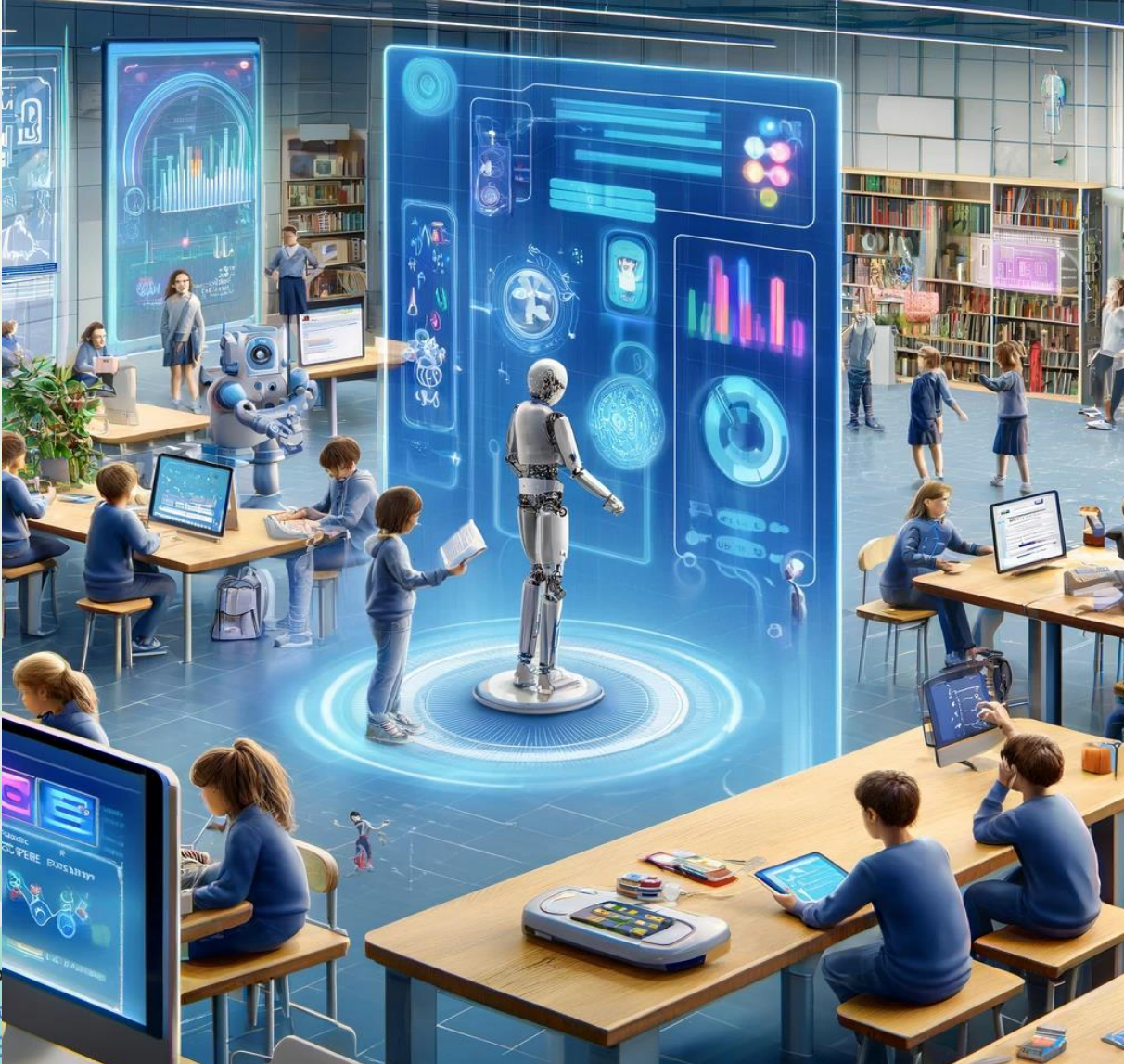


الخدمات والحوسبة
السحابية





فوائد استخدام الذكاء الاصطناعي في التعليم



التخطيط و تبسيط سير العمل

تسهيل تقييم الطلاب و وضع التقييم

النزاهة والانصاف والشفافية

انتاج محتوى اكثر ابداعا

مساعد شخصي لاعداد الدروس

المساعدة في تسهيل المهام اليومية

ضوابط استخدام الذكاء الاصطناعي

الاستخدام الأخلاقي

الخوف من خسارة الوظائف التعليمية للمعلمين

التحيز والشفافية والانعكاس السلبي على أداء الطلاب

أمان البيانات الشخصية والخصوصية

فجوة التطور الرقمي والوصول للتكنولوجيا الذكية

المسؤولية والمساءلة



متطلبات الجاهزية



التحديث التقني والبنية التحتية

تطوير المهارات والتدريب

تحسين قواعد البيانات

الأخلاقيات والخصوصية

الشراكات والتعاون

الابتكار والتجارب

شكرا لكم

THANK
YOU



Email Address :
shoaily@gmail.com



Contact Numbers:
+968-98999640



Twitter: @sshoaily
Linkedin: @shoaily

الملتقى الثالث للإدارة المدرسية
« قيادة ورؤى تعليمية مستدامة »

