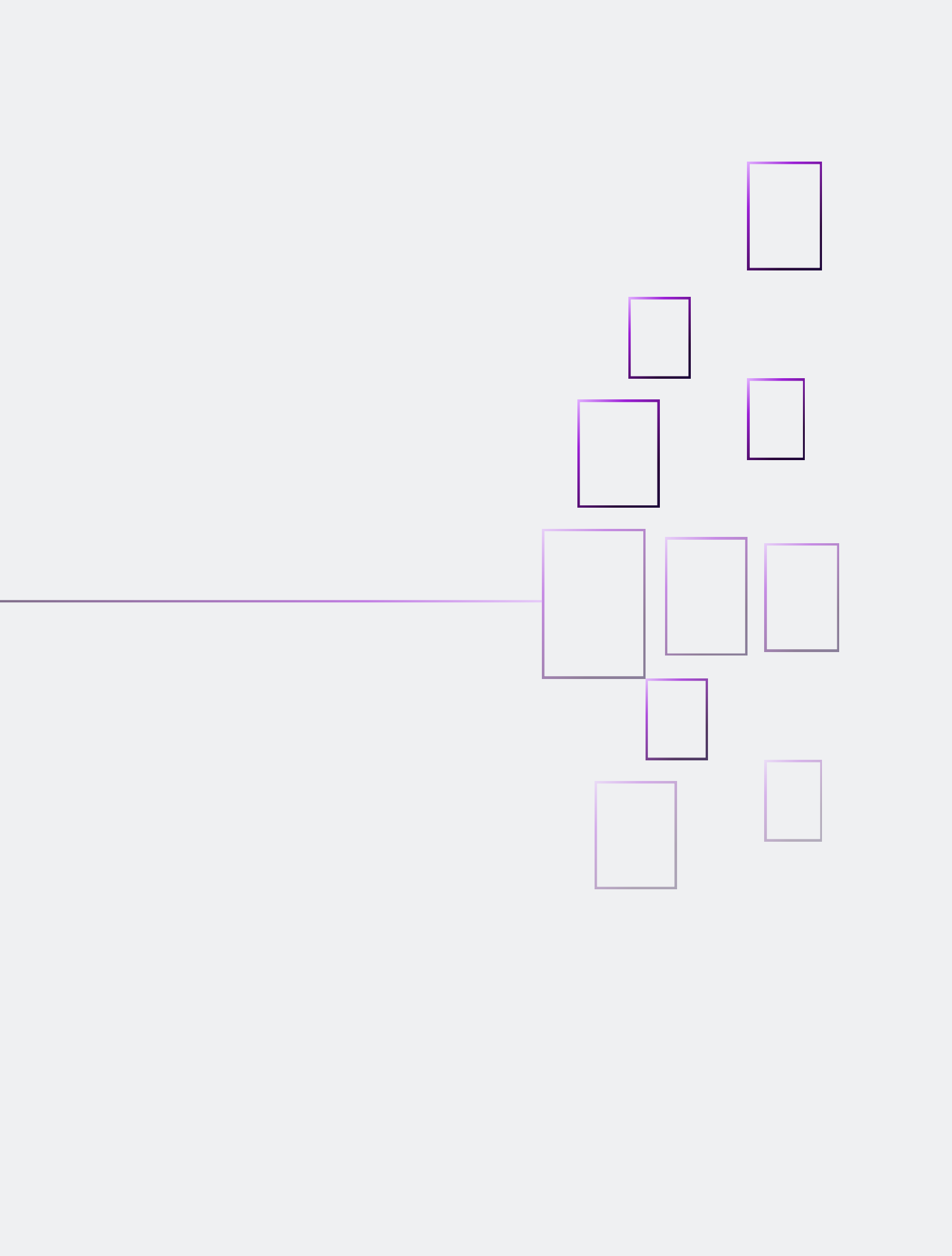
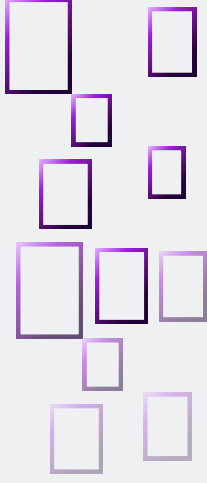


المطالبات الذكية

فهي خدمة العملية التعليمية
(دعم مهام الموظفين ورفع الإنتاجية وجودتها)



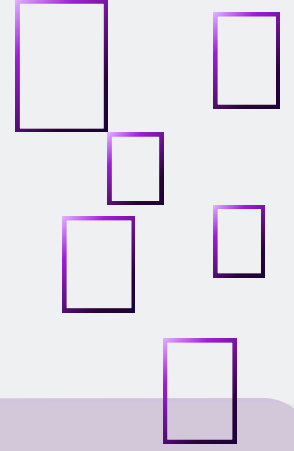




“ كما وجهنا بضرورة إعداد برنامج وطني لتنفيذ تقنيات الذكاء الاصطناعي وتوطينها، مع الإسراع في إعداد التشريعات التي ستسهم في جعل هذه التقنيات كأحد الممكّنات والمحفزات الأساسية لهذه القطاعات ”

من خطاب جلالة السلطان هيثم بن طارق المعظم _ حفظه الله ورعاه _
بمناسبة الانعقاد السنوي الأول للدورة الثامنة لمجلس عُمان 2023

المحتويات



| | |
|----|--|
| 2 | المقدمة |
| 2 | الهدف الرئيس والأهداف الفرعية |
| 3 | المطالبات ومهام ومسؤوليات الوظائف المدرسية |
| 4 | 4 مدير المدرسة |
| 5 | 5 مساعد مدير المدرسة |
| 6 | 6 معلم أول مجال / مادة |
| 7 | 7 معلم مجال / مادة |
| 8 | 8 معلم صعوبات تعلم |
| 9 | 9 معلم تربية خاصة (كف بصر / فكري / سمعي) |
| 10 | 10 أخصائي اجتماعي |
| 11 | 11 أخصائي نفسي |
| 12 | 12 أخصائي مصادر تعلم |
| 13 | 13 أخصائي أنشطة مدرسية |
| 14 | 14 فني مختبر علوم |
| 15 | 15 فني دعم أجهزة مدرسية |
| 16 | 16 منسق شؤون مدرسية |



المقدمة ...

تتسارع التكنولوجيا وتنمو معها المهام والوظائف في مختلف المجالات. وعليه، أصبح من الضروري على المؤسسات التعليمية استغلال تقنية الذكاء الاصطناعي بشكل فعال لرفع الإنتاجية وتحقيق أعلى مستويات الكفاءة. هذه الأدوات لا تعمل فقط على تسهيل المهام الروتينية، بل تقدم دعماً مباشراً للهيئة التعليمية من خلال المطالبات الذكية التي تساعد على اتخاذ قرارات أفضل وتنفيذ المهام بكفاءة أعلى وفي وقت أقل. تعد المطالبات عنصراً مهماً وفعالاً عند استخدام النماذج اللغوية الكبيرة مثل: (ChatGPT و Gemini و Claude) وغيرها. فهي تساهم في تحسين سير العمل داخل المدارس، من تنظيم الحصص وتوزيع المهام، إلى تحليل بيانات الطلاب ورفع جودة التدريس. ومن خلالها يمكن للهيئة التعليمية استغلال الوقت بشكل أمثل، وتوجيه طاقاتهم نحو ما يحقق تطوراً حقيقياً في مستوى التعليم والنتائج الأكاديمية، مما يضمن بيئة تعليمية أكثر فعالية وكفاءة.

الهدف الرئيس :

رفع كفاءة وإنتاجية الهيئة التعليمية من خلال استخدام المطالبات الذكية المدعومة بالذكاء الاصطناعي لتحسين جودة التعليم وتقليل الوقت والجهد المبذول في المهام اليومية.



الأهداف الفرعية :

1 — تمكين المعلمين والموظفين من تنظيم أوقاتهم بشكل أكثر فعالية من خلال استخدام المطالبات الذكية لتوزيع المهام وتقسيم العمل بطريقة تضمن تقليل الهدر في الوقت.

2 — توجيه المعلمين نحو استخدام استراتيجيات تعليمية مخصصة ومبنية على تحليل البيانات المستمدة من الطلاب لتحسين تجربة التعلم وتلبية احتياجاتهم الفردية.

3 — استخدام المطالبات الذكية في إدارة العمليات الإدارية داخل المدرسة، بما في ذلك تنظيم الحصص، متابعة الحضور، وإعداد التقارير بشكل آلي وأكثر كفاءة.

4 — توفير اقتراحات ومعلومات مدعومة بالبيانات للهيئة التعليمية تساعد على اتخاذ قرارات مستنيرة بشأن التدريس وإدارة المدرسة.

5 — استخدام الأدوات الذكية للحد من الأخطاء الناتجة عن العمليات اليدوية مثل تسجيل البيانات أو إعداد الجداول، مما يعزز دقة وسلسلة سير العمل.

المطالبات ومهام ومسؤوليات الوظائف المدرسية

رغم تعدد الوظائف والمهام للهيئة التعليمية في المدرسة إلا أن نماذج الذكاء الاصطناعي مثل: (ChatGPT و Gemini و Claude) لها قدرة وفاعلية في خدمة الموظفين كلاً حسب مهامه ومسؤولياته في مجاله. حيث يمكن لها من خلال المطالبات إنتاج محتوى يساهم في تقليل الجهد وتوفير الوقت، ورفع الإنتاجية والجودة. هنا نضع مجموعة من المطالبات حسب المهام والمسؤوليات لكل موظف في المدرسة، وهي كالآتي:

مدير المدرسة :

| | |
|--|---|
| <p>"صم خطة متكاملة لتحسين الأداء الأكاديمي للطلاب باستخدام التحليل التنبئي للبيانات وأدوات التحليل الرقمية."</p> | <p>"مقدم توصيات حول كيفية إدارة الأزمات في المدرسة باستخدام أدوات الاتصال وإدارة الطوارئ الرقمية."</p> |
| <p>"كيف أستطيع تطوير استراتيجيات لتحفيز المعلمين على استخدام الأساليب التدريسية المبتكرة مع تقديم مخرجات قابلة للتنفيذ؟"</p> | <p>"صمم برامج تدريبية متخصصة لتحفيز التطوير المهني المستمر للمعلمين، مستندة إلى تحليل الأداء الفردي."</p> |
| <p>"طوّر نظامًا لإدارة الوقت والموارد المدرسية لضمان الاستخدام الأمثل للموارد البشرية والتكنولوجية."</p> | <p>"كيف أستطيع تحليل بيانات الحضور والغياب للتعرف على الاتجاهات السلوكية للطلاب، واقتراح حلول تحسين؟"</p> |
| <p>"قم بإنشاء نظام تحليل دوري لنتائج الطلاب، مع تقديم حلول علاجية مخصصة وفقًا لنتائج التحليل."</p> | <p>"مقدم توصيات لإنشاء نظام تواصل فعال بين المدرسة وأولياء الأمور لدعم الطلاب المتأخرين دراسيًا."</p> |
| <p>"ما هي الاستراتيجيات المثلى لبناء شراكات مع المجتمع المحلي لدعم الأنشطة المدرسية؟"</p> | <p>"استخدم تقنيات الذكاء الاصطناعي لتطوير استراتيجيات لتحسين الأداء المدرسي وتحليل التقدم بمرور الوقت."</p> |



مساعد مدير المدرسة :

"طوّر نظامًا متقدمًا لإدارة الحضور والانصراف يعتمد على أدوات التحليل الفوري للبيانات."



"قم بتصميم جدول حصص مدرسي مرن يتكيف مع احتياجات المعلمين والطلاب باستخدام تقنيات الجدولة الذكية."



"كيف أستطيع تطوير برنامج تدريب شامل للمعلمين على استخدام الأدوات الرقمية لدعم التعلم الإلكتروني؟"



"قدّم توصيات لإنشاء نظام استجابة للطوارئ يعتمد على البيانات الفورية والتحليل الرقمي."



"قم بتحليل بيانات أداء المعلمين بشكل دوري لتقديم خطط تطوير مخصصة تعتمد على احتياجاتهم الفردية."



"طوّر برامج دعم للطلاب الذين يعانون من مشاكل في التحصيل الدراسي، مع التركيز على الحلول المستندة إلى البيانات."



"كيف أستطيع تنظيم اجتماعات إدارية دورية تعتمد على تحليل البيانات التربوية ومؤشرات الأداء الرئيسية؟"



"قدّم توصيات لتحسين استخدام الموارد البشرية في المدرسة من خلال تحسين توزيع المهام والواجبات."



"كيف أستطيع تنظيم ورش عمل تدريبية للمعلمين لتعزيز مهاراتهم في إدارة الفصول الدراسية باستخدام التكنولوجيا؟"



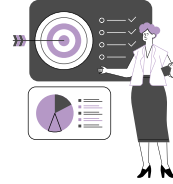
"استخدم أدوات التحليل التنبئي لتحديد الأولويات الأكاديمية والإدارية في المدرسة."



معلم أول مجال/ مادة:



"كيف أستطيع تنظيم جلسات تدريبية تعتمد على دراسات الحالة لتحسين أداء المعلمين في استخدام التكنولوجيا في التدريس؟"



"صمم خطة تطوير مخصصة لكل معلم في مجالي تعتمد على تحليل أدائه واحتياجاته المهنية."



"كيف يمكنني تنظيم اجتماعات دورية بين المعلمين لتبادل الأفكار المبتكرة وتعزيز التعاون بينهم؟"



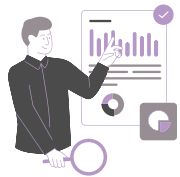
"قَدِّم توصيات حول كيفية تحسين استراتيجيات التقييم المستمر للطلاب باستخدام أدوات التحليل الفوري."



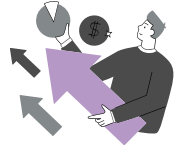
"قم بتحفيز المعلمين على تبني أساليب تدريس تعتمد على التكنولوجيا لتعزيز التفاعل داخل الفصول."



"استخدم بيانات الأداء لتحليل أداء الطلاب وتطوير خطط علاجية مخصصة لكل طالب وفقًا لنتائج التحليل."



"كيف يمكنني تحليل نتائج التقييمات الطلابية لتقديم تغذية راجعة فعالة ومخصصة لكل معلم؟"



"استخدم أدوات التحليل الرقمي لتقييم أداء المعلمين بشكل دوري وتقديم خطط تطوير شخصية."



- "كيف أستطيع تصميم خطط تعليمية تعتمد على التعلم القائم على المشاريع لتحفيز الطلاب على المشاركة الفعالة؟"



"قَدِّم توصيات لتحسين استخدام الأدوات الرقمية في الفصول الدراسية وتقييم تأثيرها على أداء الطلاب."



معلم مجال/ مادة:

"كيف أستطيع توظيف أدوات التحليل الرقمي لتطوير خطط تعليمية مخصصة لكل طالب بناءً على أدائه الأكاديمي؟"

1



"طوّر خططاً لتفعيل التعليم المدمج في الفصول الدراسية مع توظيف الأدوات الرقمية لتحسين تجربة التعلم."

2



"قدّم توصيات لتحفيز الطلاب على المشاركة الفعالة في الأنشطة الصفية باستخدام الألعاب التعليمية التفاعلية."

3



"كيف أستطيع تنظيم أنشطة تعليمية جماعية تعزز التعاون والتفكير النقدي بين الطلاب داخل الفصل؟"

4



"استخدم أدوات التقييم الفوري لتحليل نتائج الطلاب وتقديم خطط علاجية مخصصة لتحسين أدائهم."

5



"كيف يمكنني تصميم خطة تعليمية تعتمد على تحليل نتائج الطلاب وتحفيزهم على تحسين أدائهم؟"

6



"قدّم اقتراحات لتحسين استراتيجيات التدريس باستخدام التكنولوجيا الرقمية لتشجيع التفاعل داخل الفصول."

7



"كيف أستطيع تطوير ورش عمل تدريبية لتعزيز مهارات الطلاب في التفكير النقدي وحل المشكلات؟"

8



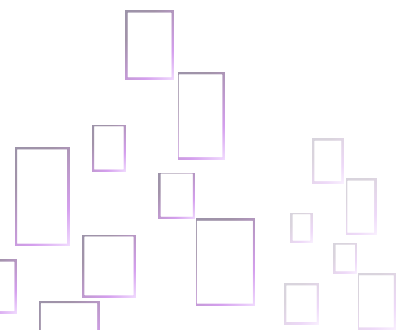
"استخدم أدوات التحليل التفاعلي لتقييم أداء الطلاب بشكل دوري وتقديم خطط تطوير مخصصة."

9



"قدّم توصيات لتحسين تجربة التعلم الذاتي للطلاب باستخدام الأدوات التعليمية الرقمية."

10



معلم صعوبات تعلم:

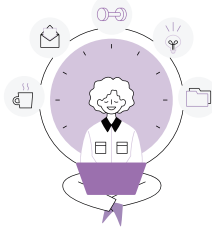
"كيف أستطيع تحسين استخدام التطبيقات التفاعلية لتعزيز تجربة التعلم لدى طلاب صعوبات التعلم؟"



"قدّم اقتراحات لتحليل بيانات أداء طلاب صعوبات التعلم وتقديم خطط تطوير مخصصة لتحسين نتائجهم."

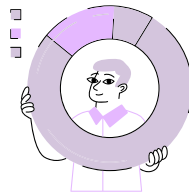


"استخدم الأدوات التكنولوجية لتصميم أنشطة تعليمية تفاعلية تلبي احتياجات طلاب صعوبات التعلم."



"قدّم توصيات لتحفيز الطلاب ذوي صعوبات التعلم على استخدام التكنولوجيا لتحسين أدائهم الأكاديمي."

"كيف يمكنني تعزيز التعاون بين المعلمين وأولياء الأمور لدعم طلاب صعوبات التعلم وتقديم حلول مخصصة؟"



"استخدم أدوات التحليل التنبئي لتطوير خطط تعليمية مخصصة لكل طالب بناءً على بيانات تقييم الأداء."

"كيف أستطيع تصميم خطط تعليمية فردية لطلاب صعوبات التعلم تعتمد على تحليل أدائهم واحتياجاتهم الأكاديمية؟"



"طوّر أنشطة تعليمية تفاعلية لتحفيز طلاب صعوبات التعلم على المشاركة الفعالة في الأنشطة الصفية."

"طوّر ورش عمل تدريبية للمعلمين حول كيفية تحسين تفاعل طلاب صعوبات التعلم باستخدام الأدوات التكنولوجية."



"استخدم أدوات التقييم الفوري لتحليل تقدم طلاب صعوبات التعلم وتقديم خطط علاجية مخصصة."



معلم تربية خاصة (كف بصر / فكري / سمعي):

"نظم ورش عمل تدريبية للمعلمين حول كيفية استخدام الأدوات التكنولوجية لدعم الطلاب ذوي الإعاقة في العملية التعليمية."



02



01

"كيف يمكنني تصميم خطط تعليمية مخصصة للطلاب ذوي الإعاقة تعتمد على التحليل الفردي لاحتياجاتهم الأكاديمية والمهاراتية؟"



04

"كيف يمكنني استخدام الواقع الافتراضي والواقع المعزز لتقديم تجارب تعليمية مبتكرة للطلاب ذوي الإعاقة؟"



03

"طور أنشطة تعليمية تعتمد على الوسائل الحسية لتحفيز الطلاب ذوي الإعاقة على التفاعل مع زملائهم والمعلمين."



06

"قم بتحليل تقدم الطلاب ذوي الإعاقة بشكل دوري باستخدام أدوات التحليل التنبئي لتقديم تغذية راجعة مخصصة."



05

"استخدم الأدوات التكنولوجية المساعدة لتطوير استراتيجيات تعليمية تلائم الطلاب ذوي الإعاقات الحسية والفكرية."



08

"طور برامج علاجية مخصصة لكل طالب يعتمد على البيانات الأكاديمية والسلوكية المتاحة لتحسين أدائهم."



07

"كيف يمكنني تقييم أداء الطلاب ذوي الإعاقة بشكل دوري واقتراح خطط تطوير تعتمد على نتائج التحليل؟"



10

"كيف أستطيع تعزيز التعاون بين أولياء الأمور والمعلمين لدعم طلاب التربية الخاصة في تحقيق أهدافهم الأكاديمية والشخصية؟"



09

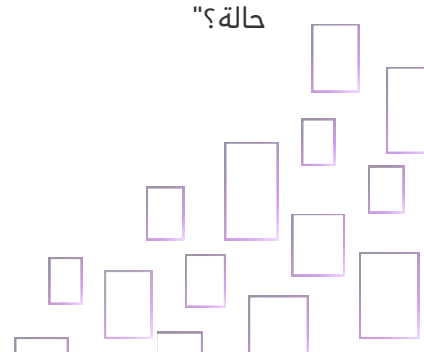
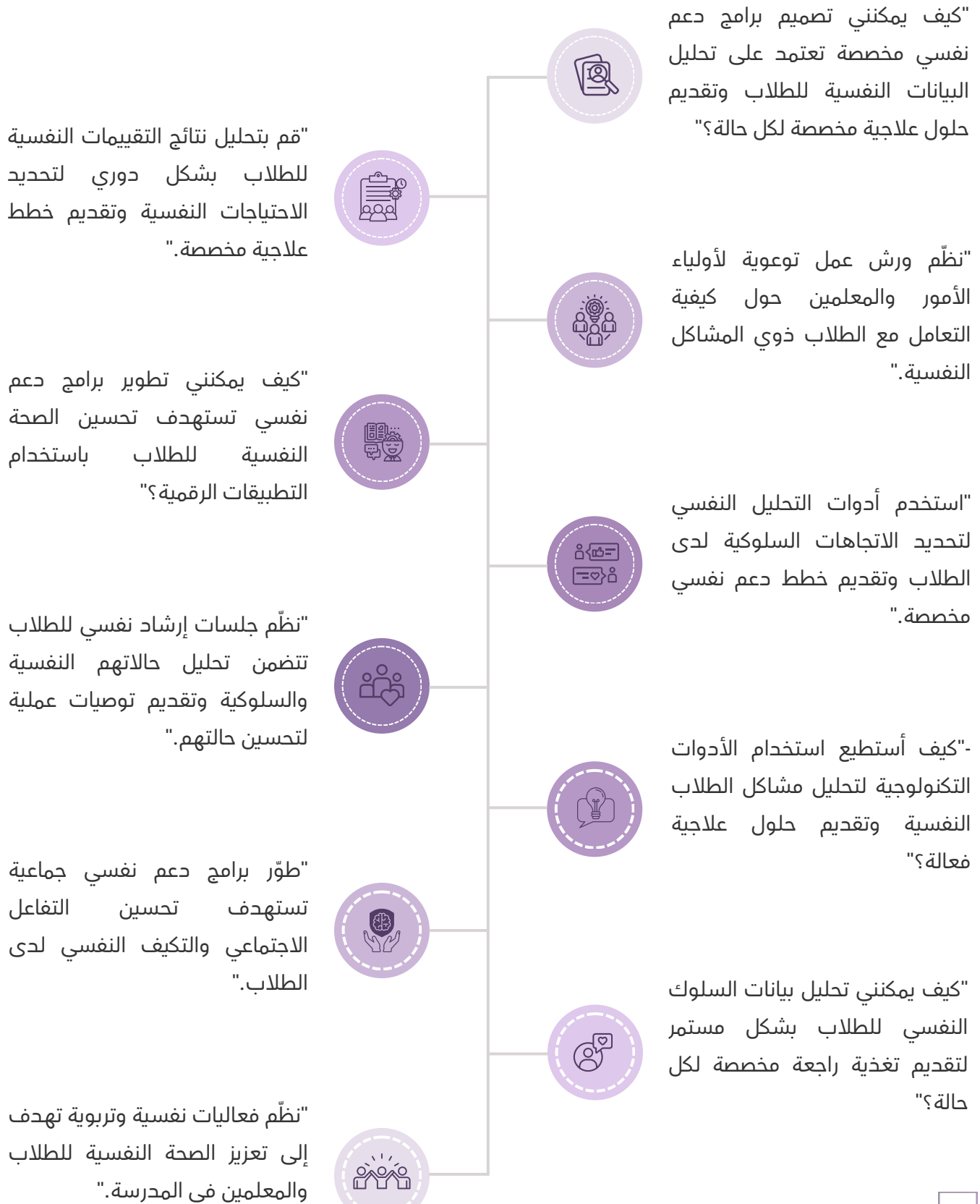
"طور بيئة تعليمية شاملة تساعد على دمج الطلاب ذوي الإعاقة في الأنشطة الصفية والتفاعل مع زملائهم."

أخطائي اجتماعي:





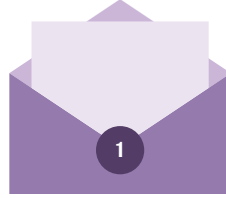
أخطائي نفسي:



أخطائي توجيه مهني:

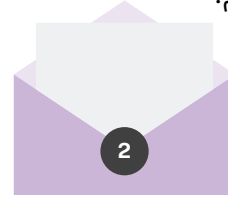
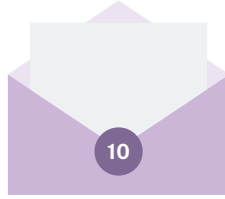
"كيف يمكنني تطوير برامج توجيه مهني تستند إلى تحليل ميول وكفاءات الطلاب لتقديم توصيات مخصصة حول مسارهم المهني؟"

"كيف أستطيع تنظيم جلسات توجيه مهني فردية وجماعية تعتمد على تحليل بيانات الطلاب وتقديم توصيات مهنية مخصصة؟"

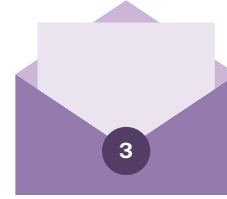
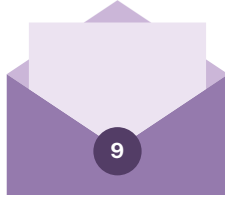


"طوّر ورش عمل تستهدف تعزيز وعي الطلاب بالفرص الوظيفية المتاحة لهم وفقًا لمهاراتهم وكفاءاتهم."

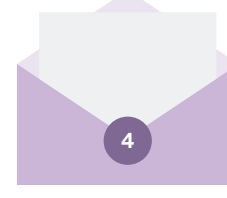
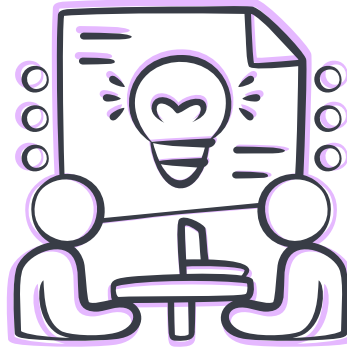
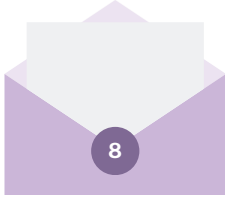
"كيف أستطيع توجيه الطلاب نحو استكشاف الفرص التعليمية والمهنية التي تتناسب مع اهتماماتهم وكفاءاتهم؟"



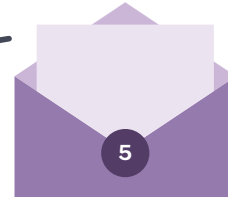
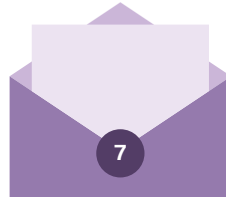
"طوّر أدوات تحليل مهني تستند إلى بيانات الطلاب لتقديم توصيات دقيقة حول الفرص المهنية المتاحة لهم."



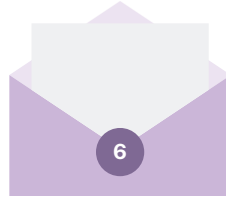
"نظّم فعاليات تستهدف تعزيز مهارات ريادة الأعمال والعمل الحر لدى الطلاب باستخدام التطبيقات الرقمية."



"كيف يمكنني تنظيم فعاليات توجيه مهني تستهدف توعية الطلاب حول الفرص الوظيفية في المستقبل؟"



"قم بتطوير برامج دعم مهني تعتمد على تحليل قدرات الطلاب وتوجيههم نحو الفرص الأكاديمية والوظيفية المناسبة."



"قم بتحليل بيانات الطلاب لتقديم استشارات مهنية مخصصة حول أفضل التخصصات الأكاديمية والوظيفية لكل طالب."

"استخدم الأدوات التكنولوجية لتحليل بيانات سوق العمل وتقديم توصيات مهنية مخصصة للطلاب وفقًا لاحتياجات السوق."



أخطائي مصادر تعلم :



"استخدم تقنيات البحث الرقمية لتحليل احتياجات الطلاب والمعلمين من مصادر التعلم وتقديم توصيات مخصصة."

"كيف أستطيع تطوير مكتبة المدرسة من خلال تعزيز استخدام مصادر التعلم الرقمية وتحليل بيانات الاستخدام لتحسين الفعالية؟"

"كيف أستطيع تطوير نظام إدارة مصادر التعلم يعتمد على التحليل الفوري للبيانات لتحسين تجربة المستخدمين؟"

"طور ورش عمل للطلاب والمعلمين حول كيفية استخدام مصادر التعلم المتاحة بشكل فعال لتحسين الأداء الأكاديمي."

"نظم ورش عمل حول كيفية توظيف مصادر التعلم الرقمية في تطوير المناهج الدراسية وتحسين التحصيل الأكاديمي."

"كيف يمكنني تحسين تجربة التعلم في المدرسة من خلال تطوير أدوات تقييم تفاعلية تستند إلى استخدام المصادر التعليمية؟"

"قم بتحليل استخدام الطلاب للمصادر التعليمية واقترح خطاً تطويرية لزيادة الاستفادة من المكتبة المدرسية."

"قم بتحليل بيانات استخدام المكتبة لتحديد الاحتياجات وتقديم توصيات لتحسين الوصول إلى الموارد التعليمية."

"كيف يمكنني تحسين تجربة التعلم الذاتي للطلاب باستخدام المصادر التعليمية الرقمية وتحليل تأثيرها على الأداء الأكاديمي؟"

"نظم فعاليات لتعزيز استخدام الطلاب للمكتبة المدرسية وتقديم أنشطة تشجع على البحث والتعلم الذاتي."

أخطائي أنشطة مدرسية :



"كيف أستطيع تطوير برنامج أنشطة مدرسية يشمل أنشطة تفاعلية تعتمد على التعليم القائم على المشاريع لتحفيز الطلاب على المشاركة؟"



"نظم فعاليات مدرسية تدمج بين الأنشطة الرياضية والفنية لتعزيز المهارات الشخصية للطلاب وتحفيزهم على التفاعل."



"قم بتحليل تأثير الأنشطة المدرسية على التحصيل الأكاديمي للطلاب واقتراح خطط تطويرية."



"كيف يمكنني تنظيم مسابقات تربوية تحفز الإبداع والتفكير النقدي لدى الطلاب باستخدام الأدوات التكنولوجية؟"



"نظم ورش عمل فنية تستهدف تعزيز الإبداع الفني لدى الطلاب من خلال الأنشطة التفاعلية."



"طور برامج مدرسية تستهدف تحسين الصحة البدنية والنفسية للطلاب من خلال الأنشطة الرياضية والفنية."



"استخدم الأدوات التكنولوجية لتحليل نتائج الأنشطة المدرسية وتقديم توصيات لتحسينها بناءً على البيانات."



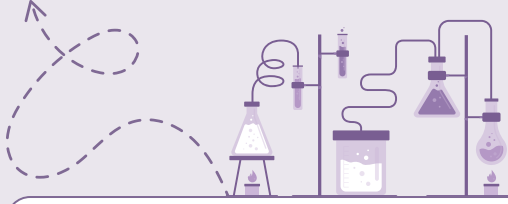
"كيف أستطيع تحفيز الطلاب على المشاركة في الأنشطة المدرسية من خلال تقديم جوائز تحفيزية مبتكرة؟"



"نظم فعاليات مدرسية تستهدف تحسين التواصل بين الطلاب والمعلمين من خلال الأنشطة الجماعية."



فني مختبر علوم :



"كيف أستطيع تطوير نظام لصيانة الأجهزة في المختبر يعتمد على التحليل الفوري لضمان سلامة الأجهزة ودقتها؟"

1

"طوّر نظامًا لإدارة المواد الكيميائية والمعدات المختبرية يعتمد على التحليل الفوري لتفادي الأخطاء."

2

"كيف أستطيع تحليل بيانات التجارب العلمية وتقديم تقارير تفصيلية حول الأداء العلمي للطلاب والمعلمين؟"

3

"نظّم جلسات تدريبية حول كيفية استخدام الواقع الافتراضي والواقع المعزز لتحفيز الطلاب على استكشاف التجارب العلمية بشكل آمن."

4

"قم بتطوير نظام لتوثيق نتائج التجارب المختبرية بشكل رقمي وتقديم تقارير دورية لتحليل الأداء."

5

"كيف يمكنني تحسين أداء التجارب العلمية داخل المختبر من خلال استخدام أدوات التحليل التفاعلي؟"

6

"استخدم الأدوات التكنولوجية لتحليل البيانات المختبرية وتقديم توصيات لتحسين أداء الطلاب والمعلمين في التجارب العلمية."

7

"طوّر خطة لصيانة الأجهزة المختبرية تعتمد على البيانات التاريخية للأعطال لتفادي المشاكل المحتملة."

8

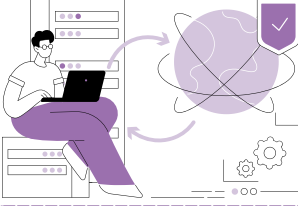
"نظّم جلسات تدريبية للطلاب حول كيفية التعامل مع المواد الكيميائية بأمان داخل المختبر."

9

"نظّم فعاليات مختبرية تستهدف تعزيز مهارات الطلاب في التحليل العلمي والتجريب باستخدام الأدوات الرقمية."

10

فني دعم أجهزة مدرسية :



"كيف أستطيع تطوير نظام رقمي لمتابعة وصيانة الأجهزة التقنية المدرسية يتيح استباق الأعطال وتحليلها بشكل دوري؟"



"نظم ورش عمل تدريبية للمعلمين حول كيفية استخدام الأجهزة التكنولوجية لدعم العملية التعليمية."



"طور نظام دعم فني فوري يسمح بحل المشكلات التقنية في الوقت الفعلي باستخدام أدوات التعاون الرقمي."



"كيف أستطيع تحسين أداء الأجهزة التقنية في المدرسة من خلال تحليل بيانات الاستخدام وتقديم توصيات مخصصة؟"



"قم بتطوير خطة لصيانة الأجهزة تعتمد على تحليل بيانات الأعطال السابقة لتفادي تكرارها."



"نظم جلسات تدريبية للطلاب حول كيفية استخدام الأدوات التكنولوجية بفعالية لتعزيز تجربتهم التعليمية."



"استخدم أدوات التحليل التنبئي لتحديد الأجهزة التي تحتاج إلى صيانة أو استبدال قبل حدوث الأعطال."



"كيف يمكنني توظيف الأدوات التكنولوجية لتحليل استخدام الأجهزة المدرسية واقتراح تحسينات بناءً على البيانات؟"



"قم بتطوير نظام لإدارة الأجهزة والبرمجيات المدرسية يعتمد على التخزين السحابي لضمان استمرارية الوصول."



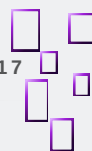
"نظم ورش عمل دورية للطلاب والمعلمين لتعزيز مهاراتهم في التعامل مع الأجهزة التكنولوجية وصيانتها بشكل فعال."





منسق شؤون مدرسية :





تحو تمكين رقمي مُستدام

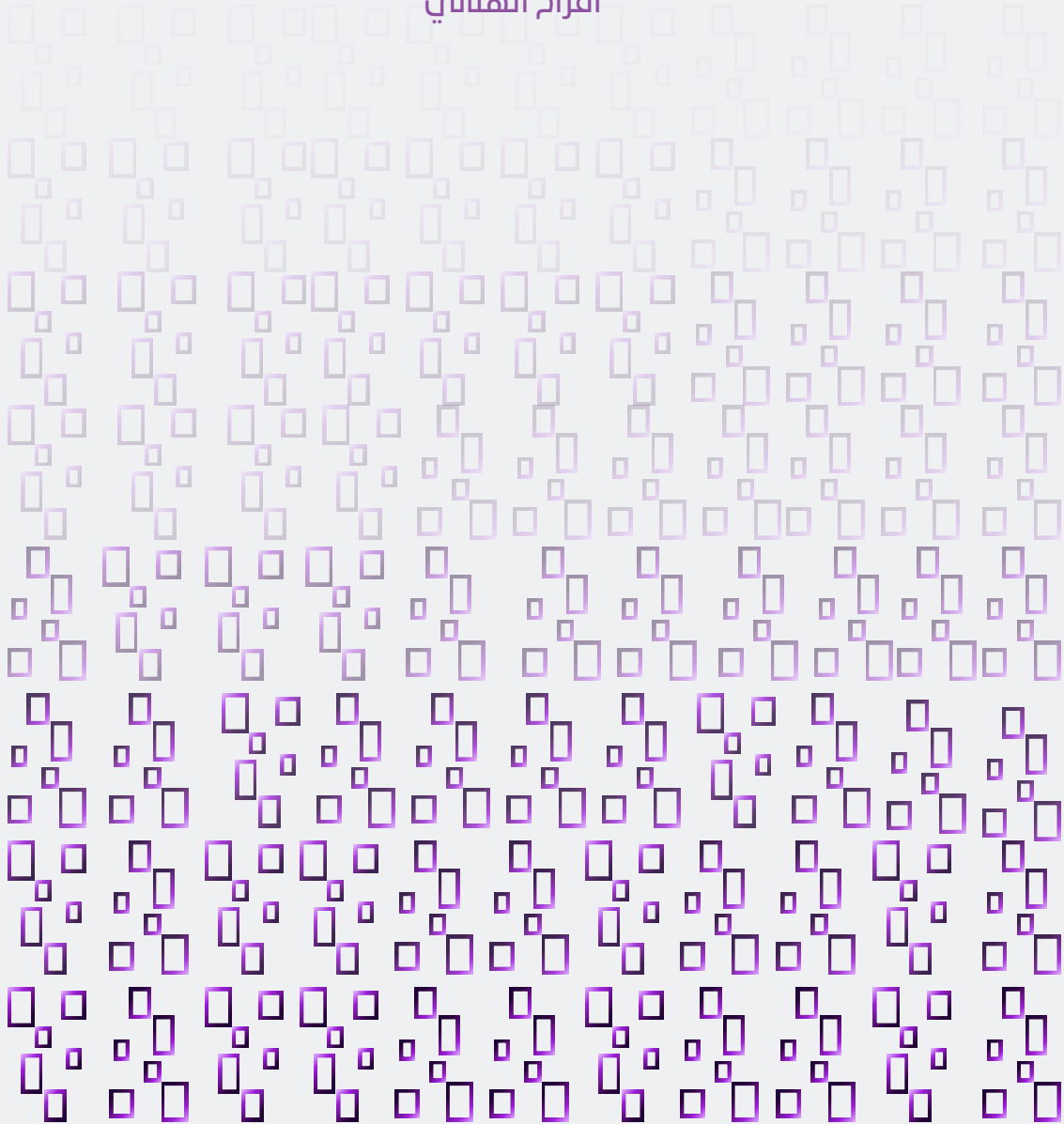


إعداد :

فريق الذكاء الاصطناعي بوزارة التربية والتعليم

تصميم :

أفراح الهنائي



سلسلة أذكى الرقمية (10)

